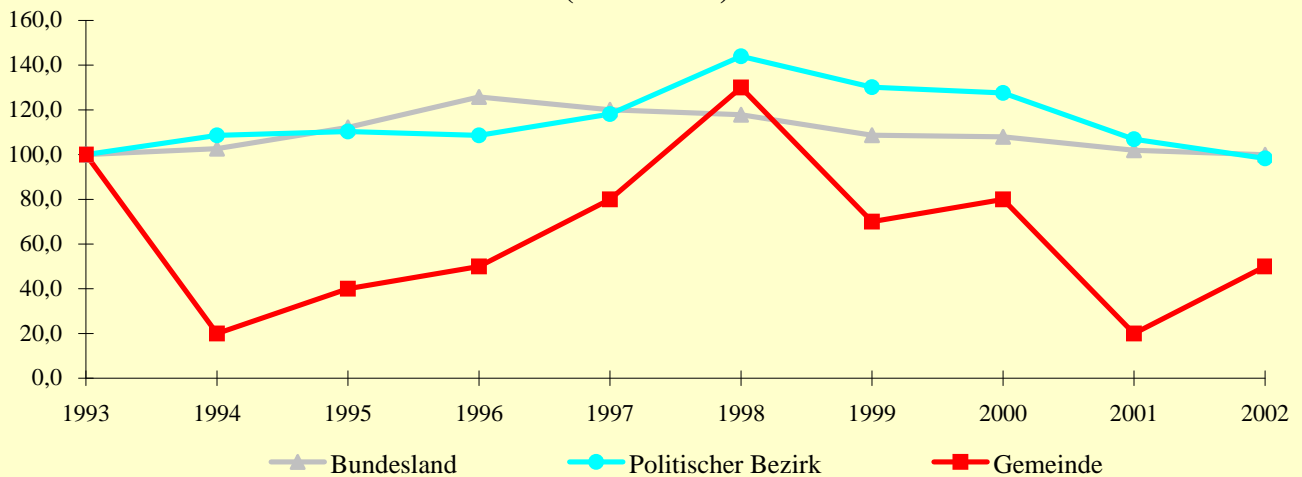


4.27 Fertiggestellte Gebäude mit Wohnungen

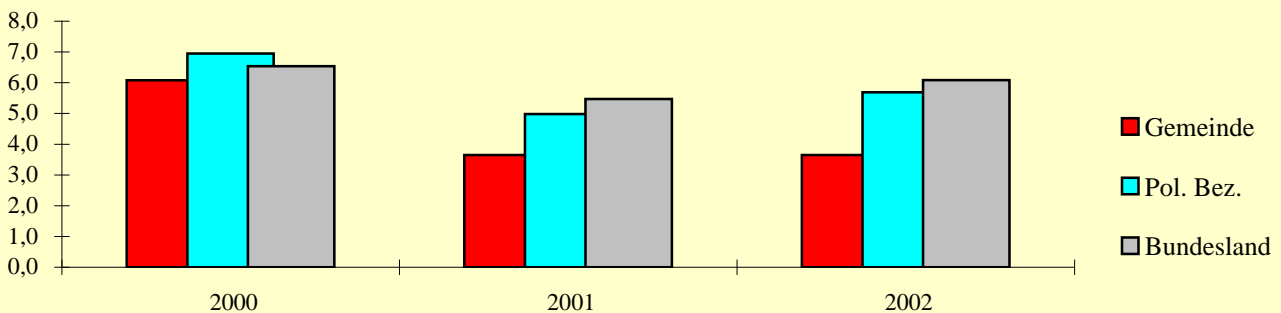
Q: Statistik Austria, Wohnbaustatistik.

Jahr	Gemeinde		Politischer Bezirk		Bundesland	
	absolut	1993=100	absolut	1993=100	absolut	1993=100
1993	10	100,0	116	100,0	1.384	100,0
1994	2	20,0	126	108,6	1.421	102,7
1995	4	40,0	128	110,3	1.553	112,2
1996	5	50,0	126	108,6	1.741	125,8
1997	8	80,0	137	118,1	1.662	120,1
1998	13	130,0	167	144,0	1.631	117,8
1999	7	70,0	151	130,2	1.504	108,7
2000	8	80,0	148	127,6	1.494	107,9
2001	2	20,0	124	106,9	1.411	102,0
2002	5	50,0	114	98,3	1.383	99,9

Entwicklung der Anzahl der fertiggestellten Gebäude 1993 - 2002
(1993 = 100)



Fertiggestellte Wohnungen pro 1000 Einwohner



4.28 Fertiggestellte Wohnungen pro 1000 Einwohner der Wohnbevölkerung

Q: Statistik Austria, Wohnbaustatistik, Bevölkerungsbasis 2000: HWS-Bevölkerung am 1.1., 2001 u. 2002: VZ2001 am 15.5.

Jahr	Gemeinde	Pol. Bez.	Bundesland
2000	6,1	6,9	6,5
2001	3,6	5,0	5,5
2002	3,6	5,7	6,1