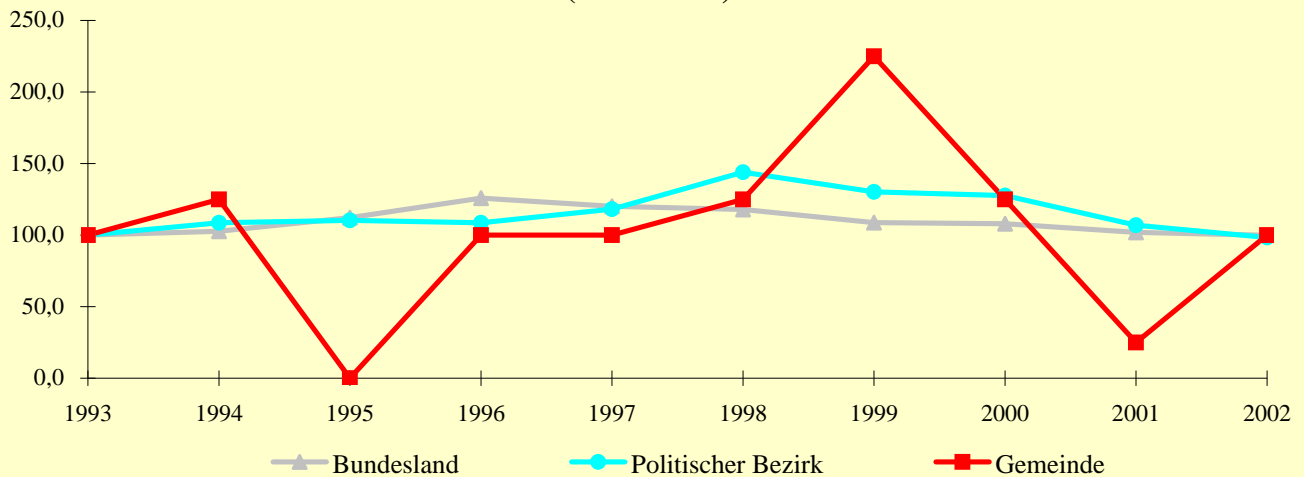


### 4.27 Fertiggestellte Gebäude mit Wohnungen

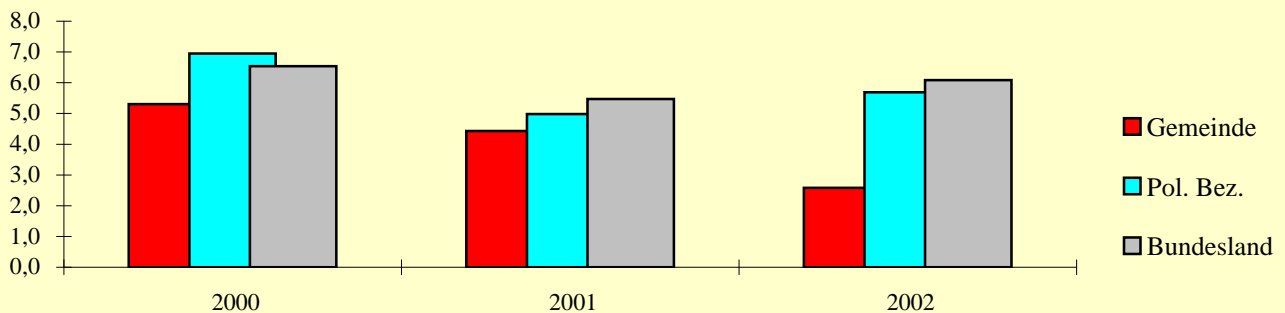
Q: Statistik Austria, Wohnbaustatistik.

| Jahr | Gemeinde |          | Politischer Bezirk |          | Bundesland |          |
|------|----------|----------|--------------------|----------|------------|----------|
|      | absolut  | 1993=100 | absolut            | 1993=100 | absolut    | 1993=100 |
| 1993 | 4        | 100,0    | 116                | 100,0    | 1.384      | 100,0    |
| 1994 | 5        | 125,0    | 126                | 108,6    | 1.421      | 102,7    |
| 1995 | -        | -        | 128                | 110,3    | 1.553      | 112,2    |
| 1996 | 4        | 100,0    | 126                | 108,6    | 1.741      | 125,8    |
| 1997 | 4        | 100,0    | 137                | 118,1    | 1.662      | 120,1    |
| 1998 | 5        | 125,0    | 167                | 144,0    | 1.631      | 117,8    |
| 1999 | 9        | 225,0    | 151                | 130,2    | 1.504      | 108,7    |
| 2000 | 5        | 125,0    | 148                | 127,6    | 1.494      | 107,9    |
| 2001 | 1        | 25,0     | 124                | 106,9    | 1.411      | 102,0    |
| 2002 | 4        | 100,0    | 114                | 98,3     | 1.383      | 99,9     |

Entwicklung der Anzahl der fertiggestellten Gebäude 1993 - 2002  
(1993 = 100)



Fertiggestellte Wohnungen pro 1000 Einwohner



### 4.28 Fertiggestellte Wohnungen pro 1000 Einwohner der Wohnbevölkerung

Q: Statistik Austria, Wohnbaustatistik, Bevölkerungsbasis 2000: HWS-Bevölkerung am 1.1., 2001 u. 2002: VZ2001 am 15.5.

| Jahr | Gemeinde | Pol. Bez. | Bundesland |
|------|----------|-----------|------------|
| 2000 | 5,3      | 6,9       | 6,5        |
| 2001 | 4,4      | 5,0       | 5,5        |
| 2002 | 2,6      | 5,7       | 6,1        |